

- ### Legende
- A100 255 Zentralelektrik
 - A302 352 Zentralrechner 2
 - A331 250 Winterdienstscheinwerfer links
 - A332 250 Winterdienstscheinwerfer rechts
 - A407 342 Instrumentierung

 - E236 Standlicht Winterdienst rechts
 - E237 Standlicht Winterdienst links
 - E238 Abblendlicht Winterdienst rechts
 - E239 Abblendlicht Winterdienst links
 - E240 Fernlicht Winterdienst rechts
 - E241 Fernlicht Winterdienst links

 - H248 Blinker vorne rechts Winterdienstbel.
 - H249 Blinker vorne links Winterdienstbel.

 - K425 283 Relais Umschaltung Standlicht
 - K426 283 Relais Umschaltung Abblendlicht
 - K427 283 Relais Umschaltung Fernlicht
 - K875 283 Relais Umschaltung Standlicht
 - K876 283 Relais Umschaltung Abblendlicht
 - K877 283 Relais Umschaltung Fernlicht

 - S401 695 Schalter Winterdienstbeleuchtung

 - V899 117 Diodengr. 2-fach V900, V901
 - V900 Diode ZBR-Stg. Winterdienstbeleuchtung
 - V901 Diode Kl.15-Stg. Winterdienstbeleuchtung

 - X1642 Massepunkt Fhs. hinter Instrumentent.
 - X1644 Massepunkt Fahrerhaus neben ZE
 - X1704 Stv. 6pol. Relais Winterdienst SW-LI
 - X1705 Stv. 6pol. Relais Winterdienst SW-RE
 - X2464 221 Crimpverbinder Ltg.58504
 - X2541 246 Potentialverteiler 21-pol. Ltg.31000
 - X2542 246 Potentialverteiler 21-pol. Ltg.58000
 - X3086 203 Relaissockel K425, K875
 - X3087 203 Relaissockel K426, K876
 - X3088 203 Relaissockel K427, K877
 - X3114 Stv. 18p. Adaption Winterdienst SW-LI
 - X3115 Stv. 18p. Adaption Winterdienst SW-LI
 - X3116 Stv. 18p. Adaption Winterdienst SW-RE
 - X3117 Stv. 18p. Adaption Winterdienst SW-RE

Hinweis:
 Serienmäßige Steckverbindung
 X1545 für SW-LI und X1550
 für SW-RE auftrennen.
 X3114/BU wird mit X1545/ST
 zusammengesteckt,
 X3116/BU wird mit X1550/ST
 zusammengesteckt.
 X3115/ST wird mit X1545/BU
 zusammengesteckt,
 X3117/ST wird mit X1550/BU
 zusammengesteckt.

Querschnittsbezeichnung nur wenn ungleich 1² !
 Strichl. Darstellung ist in anderen Ausstattungen enthalten.

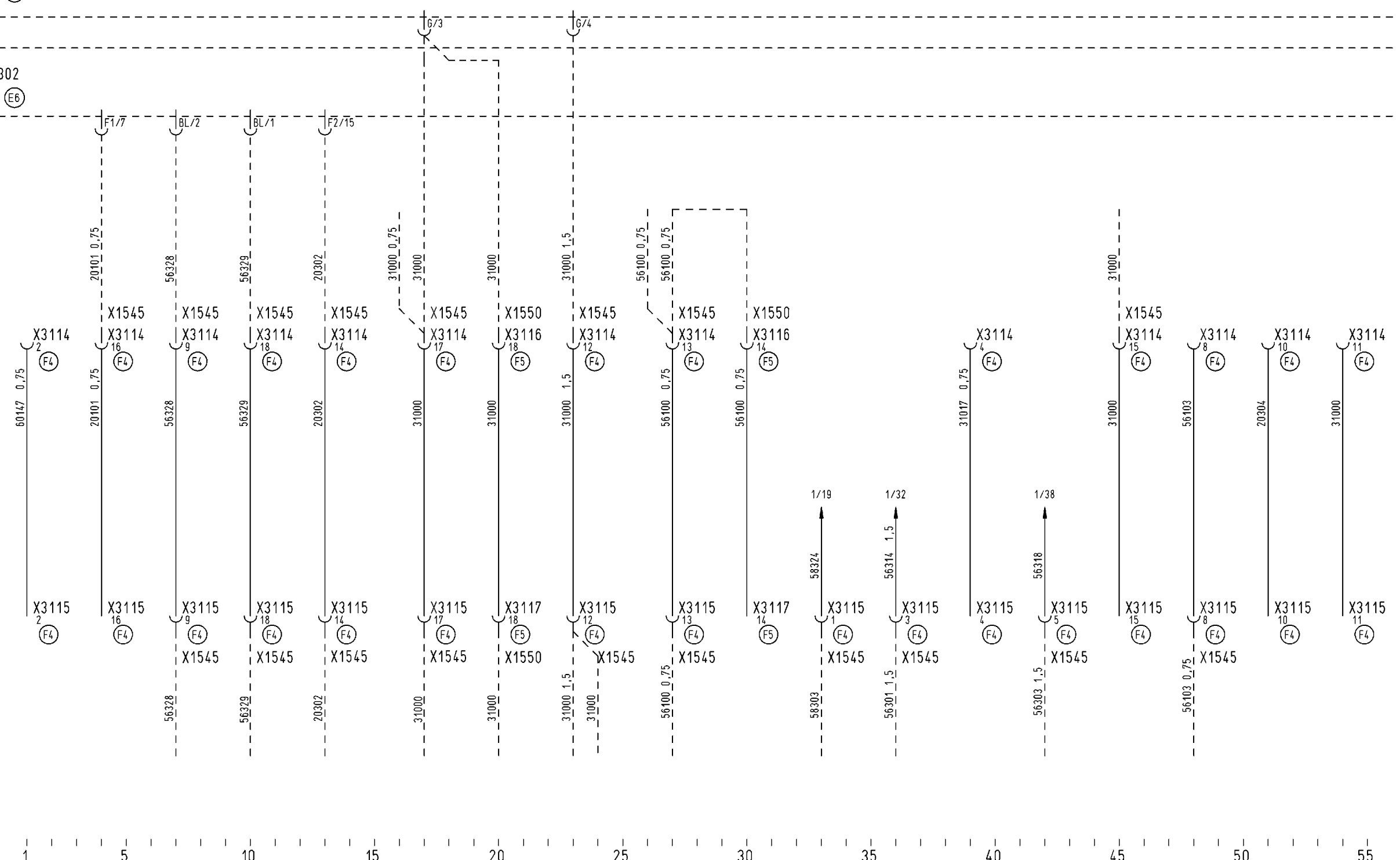
				(Beschreibung sh. Freigabeliste)		Zechn.-Ausf. n. M3056		A2 20.06 CAD-Zg. RUPLAN		Benennung	
				Änderung		Verw.:		Bearb. 01.09. SCHW.		Schaltplan Winterdienst-	
				mit neuem Orig.		TG		Geprüft		beleuchtung	
				<input checked="" type="checkbox"/> Erstfreigabe		85.N1649.0 09.06		Norm 22.09.06 Weigl		Sachnummer	
				Vorgang (ankreuzen)		Zust. An-zahl		Ko.-Abt.: LTS Trumm		85.99192.2144	
				Anzahl		Änd.-Nr.		Datum		Entstaus: 81.99192.1838	
				Name		Gesehen		Norm		Ers für:	
				Anzahl		Änd.-Nr.		Datum		Blatt 1	
				Name		Gesehen		Norm		1	

Legende

- A100 255 Zentralelektrik
- A302 352 Zentralrechner 2
- X3114 Stv. 18p.Adaption Winterdienst SW-LI
- X3115 Stv. 18p.Adaption Winterdienst SW-LI
- X3116 Stv. 18p.Adaption Winterdienst SW-RE
- X3117 Stv. 18p.Adaption Winterdienst SW-RE

A100

A302



Im Originalmaßstab 100 mm

Winterdienstbeleuchtung

Querschnittsbezeichnung nur wenn ungleich 1² !
 Strichl. Darstellung ist in anderen Ausstattungen enthalten.

Zust.	Anzahl	Änd.-Nr.	Datum	Name	Gesehen	Norm	(Beschreibung sh. Freigabeliste)
-	-	85.N1649.0	09.06				Änderung mit neuem Orig. Erstfreigabe
							Vorgang (ankreuzen)

Zeichn.-Ausf. n. M3056	A2	20.06	CAD-Zg. RUPLAN
Verw.: TG		Bearb. 01.09. SCHW.	
		Geprüft	
		Norm 22.09.06 Weigl	
		Ko.-Abt.: LTS	Trumm

Benennung		Schaltplan Winterdienst- beleuchtung	Blatt 2
Sachnummer			
85.99192.2144		Entstaus: 81.99192.1838 Ers für:	

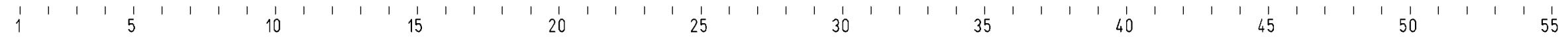
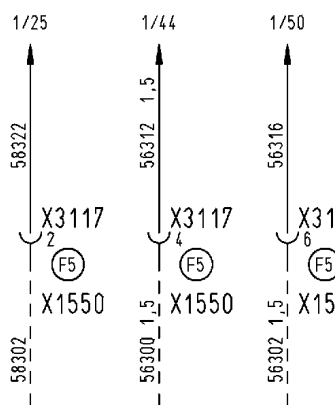
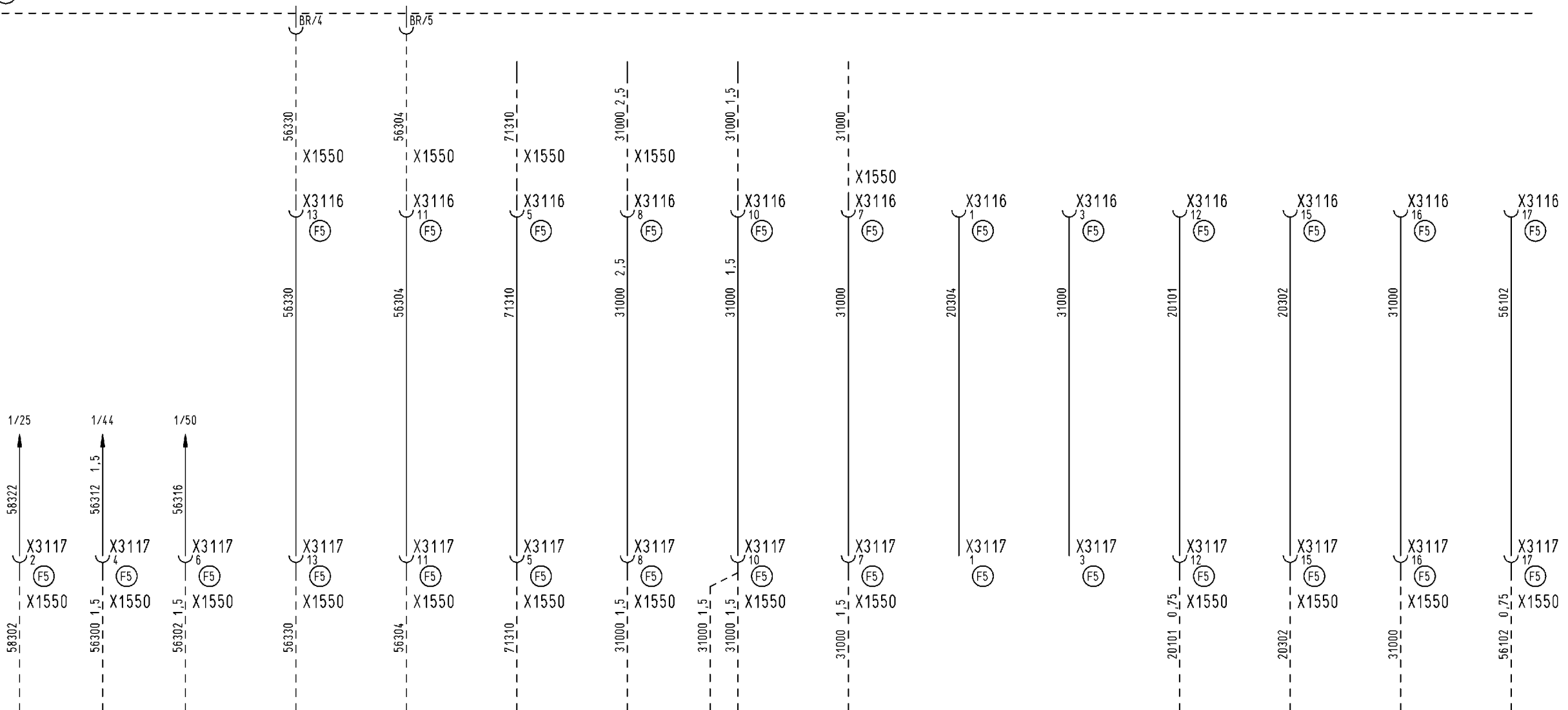
ALL RIGHTS RESERVED
 Alle Rechte vorbehalten gemäß ISO 16016. Weitergabe und Verwertung des Inhalts ohne schriftl. Zustimmung des Urhebers verboten.

Legende

A100	255	Zentralelektrik
A302	352	Zentralrechner 2
X3116		Stv. 18p.Adaption Winterdienst SW-RE
X3117		Stv. 18p.Adaption Winterdienst SW-RE

A100

A302



Winterdienstbeleuchtung

Querschnittsbezeichnung nur wenn ungleich 1² !
Strichl. Darstellung ist in anderen Ausstattungen enthalten.

Zust.	Anzahl	Änd.-Nr.	Datum	Name	Gesehen	Norm	(Beschreibung sh. Freigabeliste)
-	-	85.N1649.0	09.06				Änderung mit neuem Orig. Erstfreigabe
							Vorgang (ankreuzen)

Zeichn.-Ausf. n. M3056	A2	20.06	CAD-Zg. RUPLAN
Verw.: TG		Bearb. 01.09. SCHW.	
		Geprüft	
		Norm 22.09.06 Weigl	
		Ko.-Abt.: LTS	Trumm

Benennung	Schaltplan Winterdienstbeleuchtung
Sachnummer	85.99192.2144
Blatt	3

Im Originalmaßstab 100 mm